



# Hiša, ki diha z okolico



**N**aselje Bresterica se nahaja 5 km zahodno od Maribora. Leži na terasi med reko Dravo in strmimi pobočji Kozjaka vzdolž ceste Maribor–Dravograd. Razpotegnjeno naselje ima staro mestno jedro, ki leži med potokoma Kamnica in Bresterica. Tam je ob reki Dravi hidrocentrala Mariborski otok in nad njo zajezitveno jezero – Bresteriško jezero.

Lučaj stran od glavnega mesta Štajerske, kjer zaradi zajezitve reka Drava podaljša svojo strugo v tako imenovano Mariborsko jezero, ima družina gradbeno zemljišče v naselju z vrstami enodružinskih hiš iz različnih obdobji. Očitna kakovost zemljišča se odraža v sončni lokaciji na dvignjenem pobočju, od koder se razteza pogled na reko Dravo, obronke Pohorja in še naprej proti Koroški. Strma obala na zemljišču, višinska razlika od povsem severnega do povsem južnega dela je devet metrov, je zahtevala temeljit razmislek o gradnji.







Odločili smo se za terasasto konstrukcijo, ki je odlična rešitev za strm breg, in ga razdelili na tri nivoje. Prvi nivo je na ravni ulice, kjer sta dovozna cesta in dostop do zemljišča. Drugi nivo sestavljajo osnovni nivo hiše, funkcionalen vrta z bazenom in travna površina, ki delujejo kot podaljšek bivalnih površin na osnovnem nivoju. Tretji nivo zajema prvo nadstropje hiše, namenjeno zasebnosti, ki povezuje zunanje področje na severni strani.

Vse bivalne površine hiše so usmerjene na jug, in čeprav je hiša vstavljena v teren, ni videti robustna, ampak nekako lahka, saj je osnovni nivo zasnovan kot prosojna osnova, skozi katero naravno poteka pokrajina.

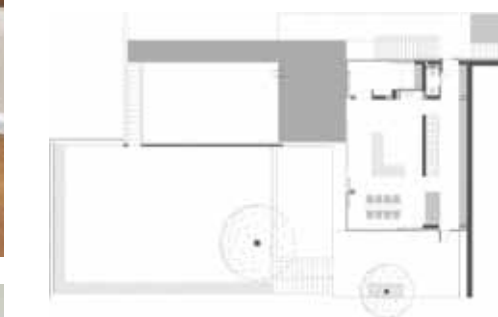


Osnovni nivo je zastekljen s treh strani, samo severna fasada je videti kot podporni zid. Na južni strani notranjosti sta dva jeklena podpornika, eden med dnevnim prostorom in pisarno, drugi pa v jedilnici.

Zaradi zasteklitve je pritličje od zunaj videti kot breztežni temelj za zgornje nadstropje oziroma kot stekleni paviljon iz notranjosti. Pritličje je del hiše, kjer je največ bivalnih prostorov, ki so urejeni v krožnem vzorcu (kuhinja, jedilnica, dnevni prostor, garderoba in notranje stopnice v zgornje nadstropje). Ob zahodni fasadi je tudi majhna pisarna z drsnimi vrati. Zunanost učinkuje kot podaljšek notranjih prostorov. Prvo nadstropje smo želeli razdeliti na več funkcionalnih okolij. Južna terasa je podaljšek bivalnega prostora, ki je prepleten z vodnim motivom bazena, ki mu sledi funkcionalna terasa na vzhodni strani. Videz vrta se zliva s širšo pokrajino, ki učinkuje kot naravna zaokrožitev vrta. ■



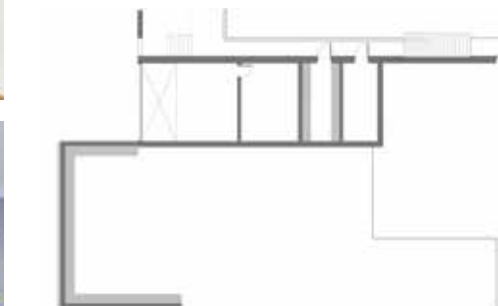
TLORIS PRITLIČJA



TLORIS NADSTROPJA



TLORIS KLETI



**PODATKI O OBJEKTU**

**PROJEKT:**  
Hiša Bresternica  
**ARHITEKTURA:**  
Styria d.o.o.  
**NAROČNIK:**  
zasebni  
**VELIKOST OBJEKTA:**  
350 m<sup>2</sup>  
**FOTOGRAFIJE:**  
Miran Kambič