

HIŠA KULTURE

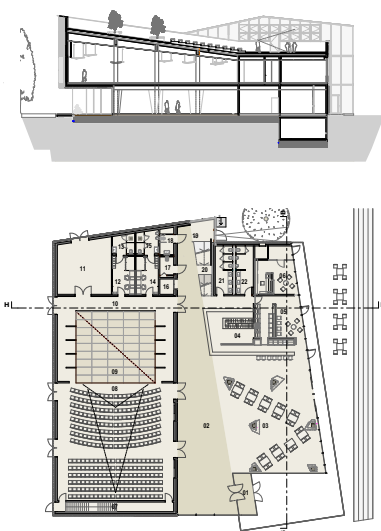
Zagon družbenega dogajanja skozi javni objekt



Ko pride do javnih investicij v kulturi, je vedno smiselna razprava o pravem razmerju med vlaganjem v infrastrukturo in podporo programom. Ob obisku Selnice ob Dravi, ki s širšim zaledjem šteje nekaj tisoč prebivalcev, je jasno, da ustvarjalci s tega območja že desetletja niso imeli dobrih prostorskih možnosti za udejstvovanje v domačem kraju. Tako so lani po dolgoletnih naporih dobili Hram kulture Arnolda Tovornika.

Ko se približujemo stavbi, dobimo vtis moderne monumentalnega poslopja, členjenega v dva med seboj razklenjena kompaktna volumna. V zahodnega sta umeščeni dvorani, v pritličju velika gledališka z manjšo vadbeno v zgornji etaži. Vzhodna lamela je dvignjena na

stebre in v nadstropju gosti lokalno knjižnico s spremljevalnimi programi, medtem ko je streha izkoriščena kot velika tlakovana terasa. Zastekljeni pritlični del skupaj z vmesnim prostorom med traktoma tvori prijetno vstopno avlo, ki po višini povezuje objekt. V tem sklopu so organizirane še garderoba, razdelilna kuhinja in turistično-informacijska pisarna. Kljub nekaterim uporabniškim nerodnostim in pomislekom o umerjenosti stavbe za kraj gre za več kot korekten objekt kulture. Poleg omogočanja osnovnih načrtovanih dejavnosti hram po pričevanjih prebivalcev prevzema tudi funkcijo generatorja družbenega dogajanja in stičišča krajanov na različnih osnovah, kar je brez dvoma vrhunska javna pridobitev.



HRAM KULTURE ARNOLDA TOVORNICA SELNICA OB DRAVI

Besedilo: Aleksander Vujović
Fotografije: Miran Kambič

Avtorji projekta: David Mišič, Ljubo Mišič; Styria arhitektura

Leto načrtovanja: 2011
Leto izvedbe: 2015
Lokacija: Selnica ob Dravi

DATOTEKA

Hram kulture Arnolda Tovornika ob Dravi

Arhitektura: David Mišič, Ljubo Mišič; Styria arhitektura
Investitor: Občina Selnica ob Dravi

Klet: 269 m²
Pritličje: 1.108 m²
Nadstropje: 704 m²
Mansarda: 204 m²
Parcela: 2642 m²
Pozidana površina: 1.108 m²
Letna poraba energije: (QNH/VE) max = 11,553 kWh/m²a
Investicija: 3.300.000 €

Projektant gradbenih konstrukcij: GRANT, d. o. o.
Projektant elektroinštalacij: ENERKO energo konzalting, d. o. o.
Projektant strojnih inštalacij: Proko+, d. o. o.

Glavni izvajalec gradbeno-obrtniških del: Invec-Remacon, d. o. o.
Dobavitelj notranje opreme: LESNINA MG OPREMA Podjetje za inženiring, d. o. o., Robles proizvodnja pohištva, d. o. o.
Svetila: Arcadia, svetila, d. o. o.
Talne obloge: Eko stil, dekorativni interier – zastopstva, izvajanje, d. o. o.
Dobavitelj stavbnega pohištva: REFLEX, d. o. o.
Lesena nosilna konstrukcija: HOJA, lepljene konstrukcije in žaga, d. d.
Dobavitelj strešne kritine: Sika sistemi za lepljenje in tesnjenje, d. o. o.
Dobavitelj fasadnih elementov: Oko Skin